

Kehlmaschine: Profile / Nut / Falz / Ein- Ausfahren

Vorarbeiten und Arbeiten von Hand

- Japansäge
- Feinsäge
- Hobel
- verputzen, schleifen
- schlitzen
- absetzen
- zinken
- verleimen
- Beschläge einlassen

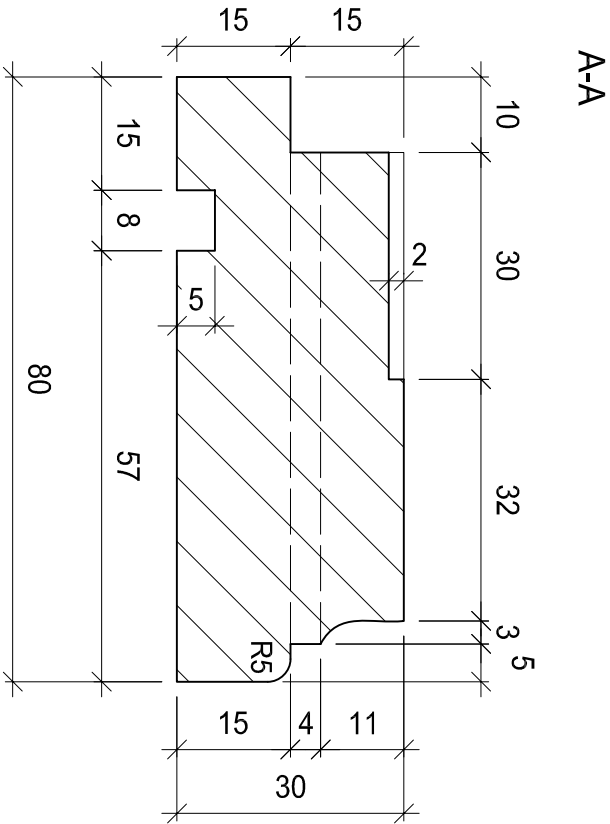
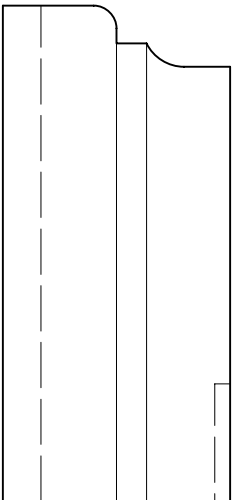
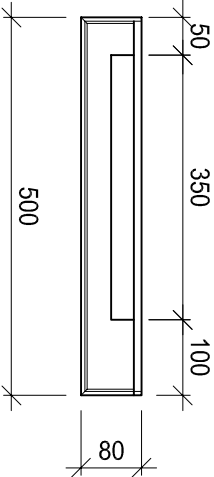
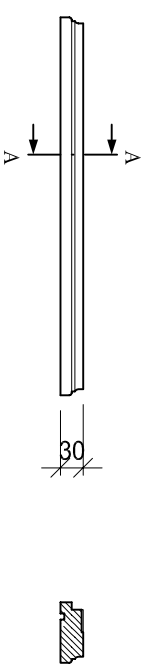
Arbeiten mit Handmaschinen

- Oberfräse
- Bohrmaschine
- Rutscher
- Stichsäge
- Kipsäge
- Lamello

Arbeiten mit stationären Maschinen

- Kehlmaschine A
- Kehlmaschine B
- Kreissäge A
- Kreissäge B
- Bandsäge
- Kettenstemmer
- Langlochbohrmaschine
- Ständerbohrmaschine
- Abriethobelmaschine
- Dickenhobelmaschine
- Kantenschleifmaschine
- Furnierpresse

Die mögliche Richtzeit ist dem Inhaltsverzeichnis zu entnehmen!



Werkstoffliste	Mat.	Stk.	Länge	Breite	Dicke
Sims	L/N	1	500	80	30

Praktische Arbeiten

Grundlegende Berufsarbeiten (Teilprüfung)  
6. Semester

Verband Schweizerischer Schreinermeister  
und Möbelfabrikanten



Aufgaben-Nr.: 65.10.00.02

Massstab: 1:10 / 1:1

Plangrösse: 420 x 297

Datum: 21.01.06

Gezeichnet: ls

